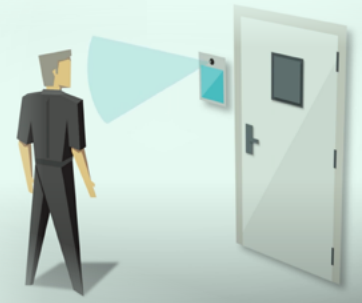




Protocol^{MD}

PRENEZ LE CONTRÔLE DE L'ACCÈS À VOS INSTALLATIONS

Protocol^{MD} est un système révolutionnaire de gestion de la biosécurité qui utilise la reconnaissance faciale pour contrôler l'accès aux bâtiments d'élevage. Le système tient compte de critères comme la période de retrait exigée, les visites précédentes et le statut sanitaire du troupeau pour s'assurer que vos règles de biosécurité sont toujours respectées.



Sachez exactement qui entre dans vos bâtiments

Protégez votre exploitation contre les risques de biosécurité en temps réel. Simplifiez la gestion de la biosécurité et contrôlez automatiquement l'accès à vos installations en configurant des critères d'accès propres à chaque personne ainsi qu'à chaque installation, bâtiment, salle et porte.

POURQUOI UTILISER PROTOCOL?



PRÉVENTION DE L'ACCÈS NON AUTORISÉ

Protocol empêche les personnes non autorisées ou celles qui ne respectent pas les règles de biosécurité d'entrer dans vos bâtiments.



BIOSÉCURITÉ ET SÉCURITÉ RENFORCÉES

Protocol offre un système plus sûr que les cartes RFID et que les systèmes de lecture d'empreintes digitales ou rétinienne qui ne vérifient le respect des règles de biosécurité.



CONFIGURATION SELON VOS PROPRES RÈGLES DE BIOSÉCURITÉ

Protocol tient compte de vos périodes de retrait, de vos pyramides de production et du statut sanitaire de vos troupeaux pour autoriser ou non l'accès.



UTILISATION POSSIBLE AVEC TOUT TYPE DE PORTES

Protocol peut contrôler les portes d'entrée, les portes roulantes et les portes de salles de fumigation pour assurer la biosécurité des personnes et des livraisons.



CRITÈRES D'ACCÈS PROPRES À CHAQUE BÂTIMENT ET CHAQUE PORTE

Protocol peut être configuré selon les critères d'accès propres à chaque bâtiment et à chaque porte.



SUIVI DES HEURES D'ARRIVÉE ET DE SORTIE

Protocol permet de vérifier les heures d'arrivée et de sortie des employés et des visiteurs.

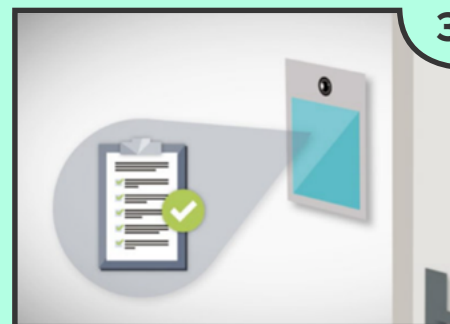
Comment Protocol fonctionne-t-il?



Protocol utilise la reconnaissance faciale pour permettre aux propriétaires et aux gestionnaires de savoir exactement qui entre dans leurs installations. Le gestionnaire de la ferme crée les comptes d'employés ou envoie un lien d'inscription aux visiteurs.



Installé aux entrées principales, Protocol utilise un modèle facial pour identifier l'employé ou le visiteur, puis autorise ou refuse l'accès en fonction des règles de biosécurité.



Le système détermine si les règles de biosécurité sont respectées, notamment en vérifiant l'historique de visites de la personne, la période de retrait prescrite et le statut sanitaire du troupeau, avant d'autoriser ou de refuser l'accès au bâtiment.

RENFORCEZ VOTRE BIOSÉCURITÉ

- ✓ Prévenez la transmission des maladies avec le logiciel de gestion de la biosécurité le plus avancé.
- ✓ Protégez votre ferme, vos employés et votre rentabilité.

Pour en apprendre davantage, visionnez cette [vidéo](#) ou communiquez avec nous à info@farmhealthguardian.com



« La gestion des allées et venues et de l'accès aux bâtiments en fonction de l'identité et de l'historique de visites des personnes, du statut sanitaire du troupeau et d'autres facteurs est un élément essentiel de tout bon programme de biosécurité. »

– Thomas D. Parson, VMD, PhD, Université de Pennsylvanie